

# AMENAGEMENT GLOBAL DU PARC ASTERIX

## DOSSIER D'ENQUETE PUBLIQUE ET AUTORISATION ENVIRONNEMENTALE

**Pièce E : Document attestant que le pétitionnaire est le propriétaire du terrain ou qu'il dispose du droit d'y réaliser son projet ou qu'une procédure est en cours ayant pour effet de lui conférer ce droit**



**MAITRE D'OUVRAGE**



**Grévin et Cie SA & Parc Astérix**

Autoroute A1  
60128 Plailly

**Pièce E :**

**Document attestant que le pétitionnaire est le propriétaire du terrain ou qu'il dispose du droit d'y réaliser son projet ou qu'une procédure est en cours ayant pour effet de lui conférer ce droit**



MEDIATEPPE Conseil  
Agence d'Alfortville

Anaïs SOKIL  
& Gilles DOUCE



Service Line Environnement

Eric Meyer  
Remi Freon



Egis conseil

Emilie Cuesta

**Date**

Mars 2023

Le Parc Astérix dispose de la maîtrise foncière de l'ensemble des parcelles concernées par le projet, sur une surface égale à 157,3393 hectares et localisées sur la commune de Plailly dans l'Oise. Ces parcelles sont soit :

- En propriété directe,
- Via les deux baux emphytéotiques en vigueur (majorité des parcelles)
- En droit d'usage avec la commune de Plailly.

Les références cadastrales et le plan parcellaire, sont présentés ci-après.

Concernant les deux baux emphytéotiques, ils ont été signés pour une durée de 99 ans soit jusqu'en 2086.

- Bail emphytéotique du 7 aout 1987 par Groupement Forestier de Ste Marguerite des Grès et SCI Butte Blanche au profit de Parc Asterix pour une surface de 131, 7752 ha.
- Bail emphytéotique du 10 juillet 1987 par Mr et Mme Béasse au profit de Parc Asterix pour une surface de 21, 879 ha.

A noter que :

- La SCI de la Butte Blanche a été remplacée par la SCI Petibonum en 2005,
- La SCI Paradou reprend les parcelles de M et Mme Béasse.

De nombreux remembrements ont été réalisés sur les parcelles initiales et notamment :

- Les parcelles de section O en AA,
- Les parcelles en section P en AB.

*Il peut donc y avoir un décalage de numérotations parcellaires entre les documents originaux présentés en annexe du dossier d'Autorisation Environnementale (Pièce L – Années ; pièces administratives) et le tableau actualisé ci-dessous.*

**Les justificatifs sont présentés en annexe du dossier d'Autorisation Environnementale (pièce L - pièces administratives).**

Section	Numéro	Adresse	Commune	Contenance (m <sup>2</sup> )	Superficie incluse dans le périmètre du projet (m <sup>2</sup> )	Justificatifs	Propriétaire
AA	13	Bois de Morrière	Plailly	141260	141260	Bail du 7 aout 1987	SCI PETIBONUM
AA	14	Bois de Morrière	Plailly	10282	10282	Bail du 10 juillet 1987	SCI PARADOU
AA	15	Bois de Morrière	Plailly	233333	233333	Bail du 7 aout 1987	STE MARGUERITE
AA	16	Le Marais de la grande Mare	Plailly	1692	1692	Relevé de propriété	Parc Astérix
AA	17	Le Marais de la grande Mare	Plailly	3567	3567	Courrier	PLAILLY
AA	20	Le Marais de la grande Mare	Plailly	7625	7625	Relevé de propriété	Parc Astérix
AB	5	Le Fossé La Coque	Plailly	192	192	Bail du 7 aout 1987	SCI PETIBONUM
AB	6	Le Fossé La Coque	Plailly	165	165	Relevé de propriété	Parc Astérix
AB	7	Le Fossé La Coque	Plailly	227483	227483	Bail du 7 aout 1987	STE MARGUERITE
AB	8	Parc Astérix	Plailly	285680	285680	Bail du 7 aout 1987	SCI PETIBONUM
AB	9	Le Fossé La Coque	Plailly	2528	2528	Bail du 7 aout 1987	SCI PETIBONUM
AB	10	Le Fossé La Coque	Plailly	1679	1679	Bail du 10 juillet 1987	SCI PARADOU
AB	11	Le Fossé La Coque	Plailly	4825	4825	Bail du 10 juillet 1987	SCI PARADOU
AB	12	Le Fossé La Coque	Plailly	2783	2783	Bail du 10 juillet 1987	SCI PARADOU
AB	13	Le Fossé La Coque	Plailly	604	604	Relevé de propriété	Parc Astérix
AB	14	Le Fossé La Coque	Plailly	1573	1573	Bail du 7 aout 1987	SCI PETIBONUM
AB	15	Le Fossé La Coque	Plailly	6044	6044	Courrier	PLAILLY
AB	16	Parc Astérix	Plailly	168789	168789	Bail du 10 juillet 1987	SCI PARADOU
AB	17	Le Fossé La Coque	Plailly	9346	9346	Relevé de propriété	Parc Astérix
AB	18	Le Marais Darras	Plailly	30003	30003	Bail du 10 juillet 1987	SCI PARADOU
AB	19	Le Marais Darras	Plailly	1950	1950	Bail du 10 juillet 1987	SCI PARADOU
AB	20	Le Marais Darras	Plailly	322	322	Relevé de propriété	Parc Astérix
AB	21	Parc Astérix	Plailly	418264	418264	Bail du 7 aout 1986	SCI PETIBONUM
AB	23	Le Marais Darras	Plailly	1501	1501	Bail du 7 aout 1988	STE MARGUERITE
AB	25	Le Marais Darras	Plailly	11903	11903	Bail du 7 aout 1989	STE MARGUERITE

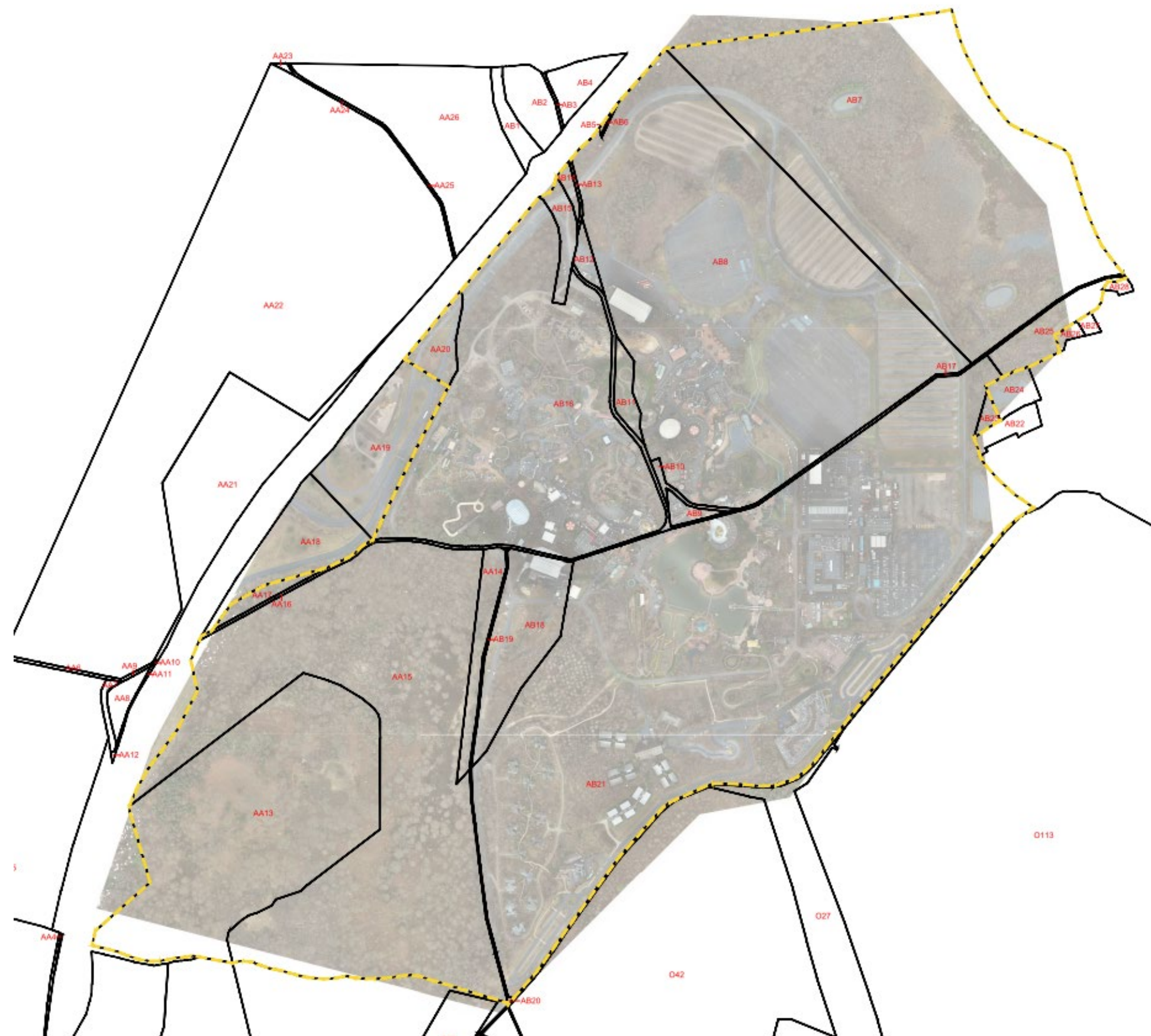


Figure 1 : Carte des parcelles cadastrales – (Parc Astérix)